



CABRERA 5040
EL NUEVO ICONO DE PALERMO

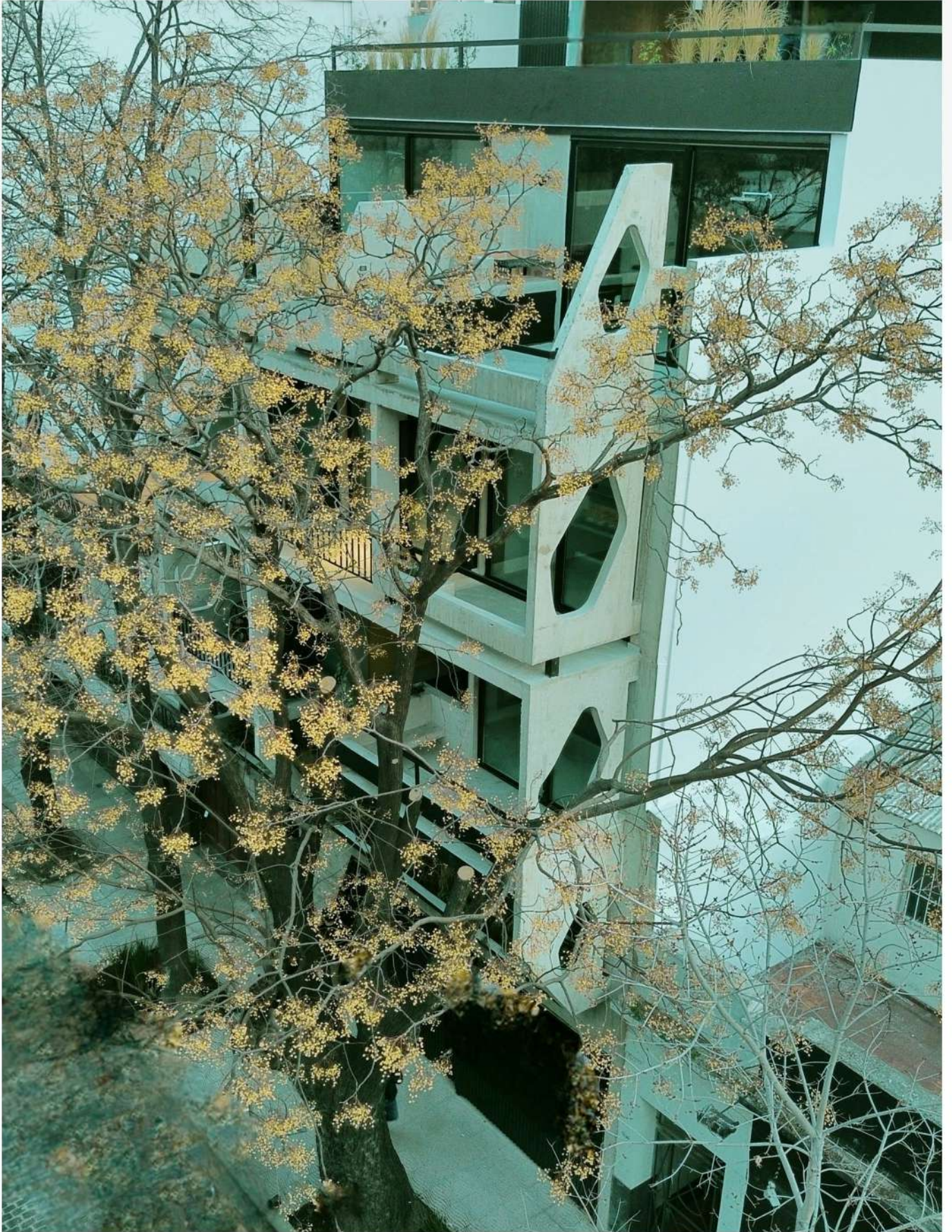
HABITAR UN NUEVO ESPACIO RODEADO DE LUZ, ARTE, Y NATURALEZA

CABRERA 5040

EL NUEVO ICONO DE PALERMO SOHO

«...NUESTRA ARQUITECTURA ES COSA DE ARTE, UN FENÓMENO DE EMOCIONES QUE QUEDA POR FUERA Y MÁS ALLÁ DE LAS CUESTIONES CONSTRUCTIVAS. EL PROPÓSITO DE LA CONSTRUCCIÓN ES MANTENER LAS COSAS JUNTAS Y EL DE LA ARQUITECTURA ES DELEITARNOS...»





FACHADA 5040 -



UBICACIÓN -

Contiguos y cercanías

VIVÍ DONDE TODO PASA - INVERTÍ DONDE TODOS QUIEREN ESTAR.

En el corazón de Palermo Soho, el barrio más dinámico, creativo y deseado de Buenos Aires, nace un proyecto que combina arquitectura contemporánea, diseño de autor y una ubicación inmejorable.

A pasos de los mejores bares, restaurantes gourmet, galerías de arte, tiendas de moda independiente y espacios culturales, este edificio se encuentra inmerso en el tejido vivo de un barrio que respira tendencia, cultura y movimiento. Donde el día transcurre entre ferias, brunchs y terrazas soleadas, y la noche se enciende con bares, restaurantes gourmet, cervezas artesanales y propuestas únicas.

Palermo Soho no es solo un punto en el mapa. Es el centro del estilo de vida porteño, el favorito de todos los turistas, artistas y amantes de lo auténtico. Una zona donde la inversión inmobiliaria se sigue consolidando año a año, garantizando valorización sostenida y alta demanda de alquileres temporarios y permanentes.

Unidades pensadas para vivir, disfrutar o invertir con visión.

Diseño de calidad, detalles únicos y una conexión directa con lo mejor de la ciudad.

Hacete parte del barrio más vibrante de Buenos Aires.





ENCONTRA TODAS LAS EXPERIENCIAS EN UN SOLO LUGAR
PALERMO SOHO





RESTAURANTES Y BARES

- 1. **LA CABRERA**
Jose Antonio Cabrera 5099
- 2. **LO DE JESUS**
Jose Antonio Cabrera 4900
- 3. **DON JULIO**
Guatemala 4700
- 4. **LA MALBEQUERIA**
Guatemala 4700
- 5. **SINTAXIS GLUTEN FREE**
Nicaragua 4849
- 6. **FOGYN ASADO EXPERIENCE**
Uriarte 1423
- 7. **LA VIRUTA TANGO CLUB**
Armenia 1366
- 8. **THE HOLE BAR**
Armenia 1743
- 9. **TEMPLE BAR**
Costa Rica 4677
- 10. **EL DESARMADERO**
Gorriti 4295

DEPORTE Y SALUD

- 11. **SPORT CLUB PALERMO**
Jose Antonio Cabrera 4848
- 12. **ALWAYS GYM**
Guatemala 4641
- 13. **TORNEOS FUTBOL - SPORT PRO**
Godoy Cruz 1730
- 14. **YOGA VAYETIERRA**
Costa Rica 4562
- 15. **ASHTANGA BAIRES**
Soler 4477

FERIAS Y MERCADOS - SHOPPING

- 16. **FERIA ARTESANAL - PLAZA SERRANO**
- 17. **FERIA ARTESANAL - PLAZA ARMENIA**
- 18. **MERCADO SOLIDARIO BONPLAND**
Bonpland 1640
- 19. **SUPERMERCADO COTO**
Raul Scalabrini Ortiz 1688
- 20. **CARREFOUR EXPRESS**
Serrano 1458
- 21. **DISTRITO ARCOS - PREMIUM SHOPPING -**
Paraguay 4979

CULTURA Y ARTE

- 22. **LA RURAL**
- 23. **FERIAS DEL LIBRO**
- 24. **POLO CIENTIFICO TECNOLOGICO**
- 25. **JARDIN BOTANICO**



5040 - J.A.Cabrera 5040 - Entre Serrano y Thame -



EL EDIFICIO

CABRERA 5040

ARQUITECTURA
SUSTENTABLE



AHORRO ENERGETICO



PAISAJISMO
EDIFICIO VERDE



ILUMINACION
LED



RENTABILIDAD
EN DOLARES



ESPACIO ECO BICIS



ADMINISTRACION
APP



PROYECTO -

Diseño y esquemas

UN ESPACIO DISEÑADO PARA ELEVAR TU EXPERIENCIA DE VIDA

Este nuevo ícono en el corazón de Palermo se materializa en un edificio contemporáneo que combina confort, amplitud y diseño inteligente. Cada una de las 10 unidades exclusivas fue pensada para maximizar la espacialidad, la luz natural, la ventilación cruzada y las visuales abiertas, ofreciendo ambientes que dialogan con el entorno y se adaptan a nuevos modos de habitar.

La arquitectura se entrelaza con el paisaje a través de una cuidada integración de vegetación autóctona, que no solo embellece, sino que también aporta frescura, bienestar y sustentabilidad. Un sistema de canchales verdes y terrazas vivas acompaña la propuesta, fortaleciendo el vínculo entre naturaleza y ciudad.

Este proyecto nace bajo los principios de una arquitectura autosustentable, concebida para formar parte de un estilo de vida responsable, consciente y conectado con el presente sin comprometer el futuro. Una propuesta ideal para quienes valoran la belleza, el diseño y el compromiso ambiental, alineada también con las exigencias del turismo internacional de calidad.

El cuidado en cada detalle, la elección de materiales de primera calidad y la coherencia estética que atraviesa todo el desarrollo son sello indiscutido del estudio **RBK Arquitectos**, cuya trayectoria de más de 30 años consolida una visión innovadora, sustentable y profundamente humana de la arquitectura





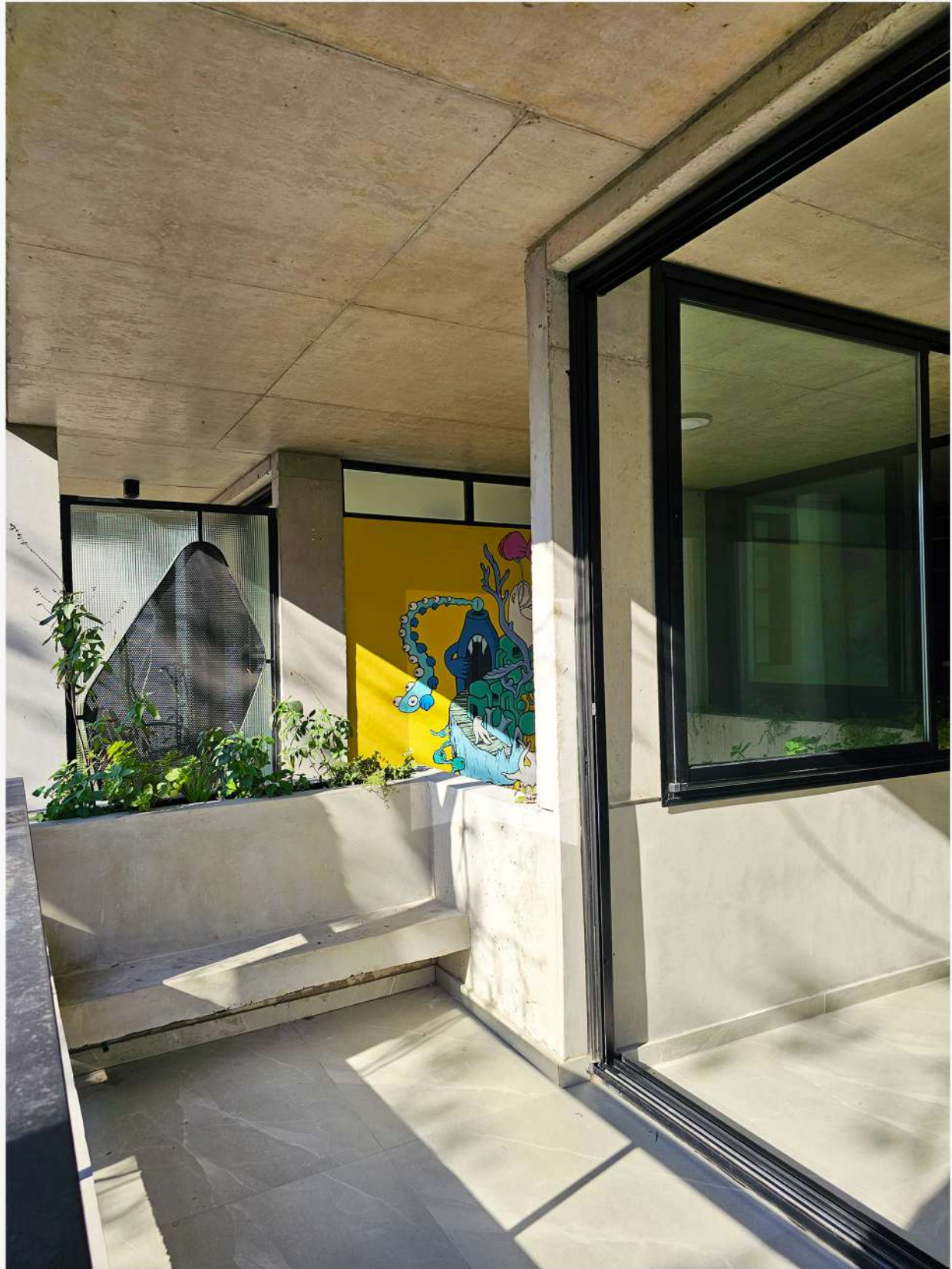
ENTRADA - FRENTE



UNIDADES -

Interiores y paisaje

- CABRERA 5040 - Jose Antonio Cabrera 5040 - PALERMO SOHO -



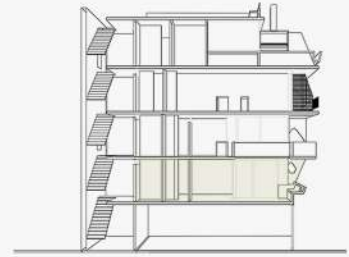
Las medidas, superficies y tamaños en los siguientes planos son aproximados y a modo ilustrativo. Las medidas y superficies definitivas surgirán del plano aprobado por el Gobierno de la Ciudad de Bs.As.



PRIMER PISO -

UF1 - Monoambiente divisible con balcon entrante

UF2 - Loft con jardin vertical



- CABRERA 5040 - J.ose Antonio Cabrera 5040 - PALERMO SOHO -



Las medidas, superficies y tamaños en los siguientes planos son aproximados y a modo ilustrativo. Las medidas y superficies definitivas surgirán del plano aprobado por el Gobierno de la Ciudad de Bs.As.





UF2 - LOFT CON JARDIN VERTICAL

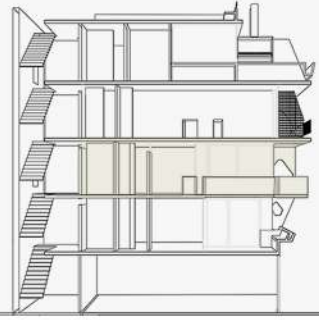


UF1 - MONOAMBIENTE DIVISIBLE CON BALCON ENTRANTE Y SILLON DE HORMICON

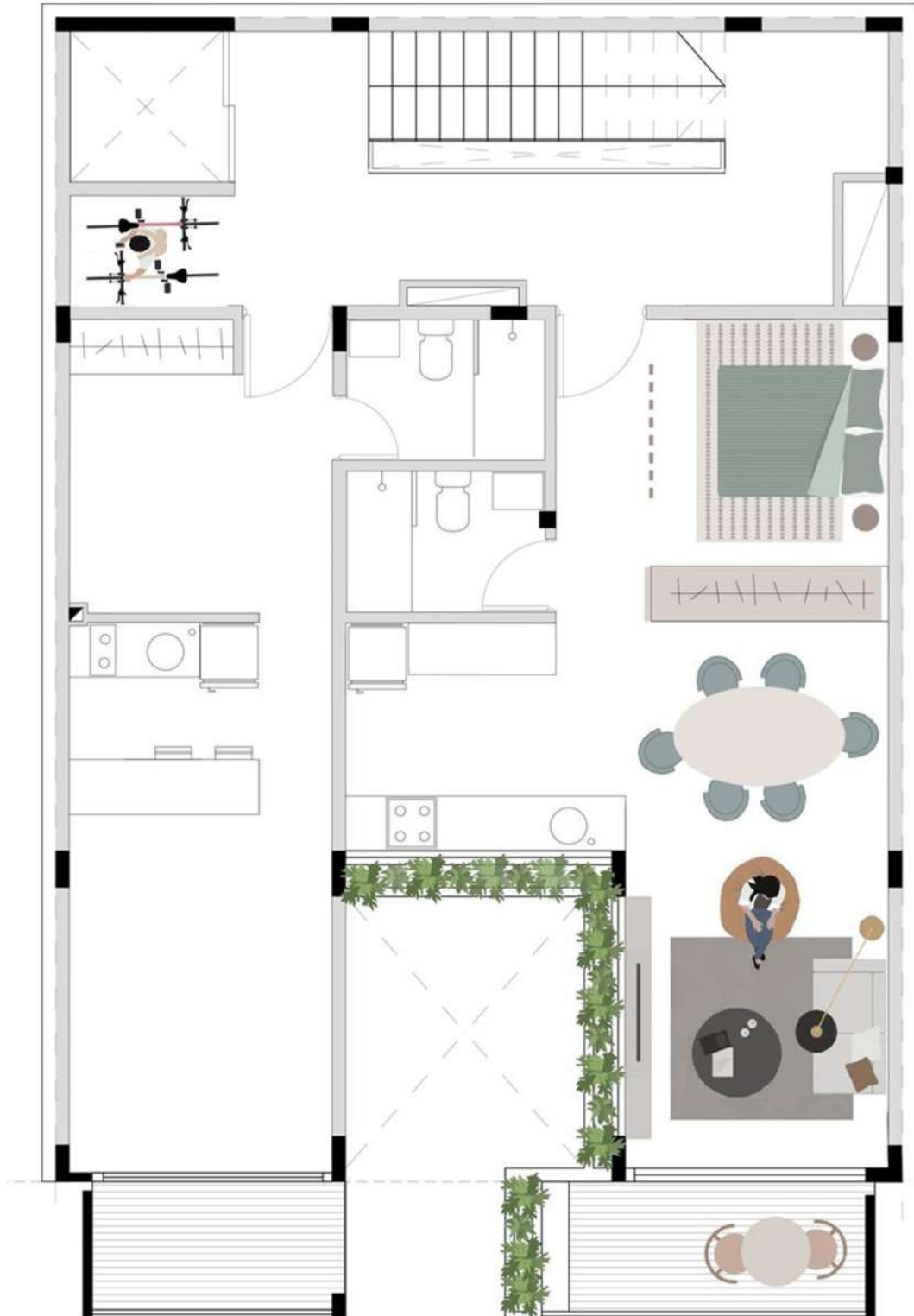
SEGUNDO PISO

UF3 - Monoambiente divisible con balcon terraza

UF4 - Loft con balcon terraza y jardin perimetral



- CABRERA 5040 - J.ose Antonio Cabrera 5040 - PALERMO SOHO -



Las medidas, superficies y tamaños en los siguientes planos son aproximados y a modo ilustrativo. Las medidas y superficies definitivas surgirán del plano aprobado por el Gobierno de la Ciudad de Bs.As.





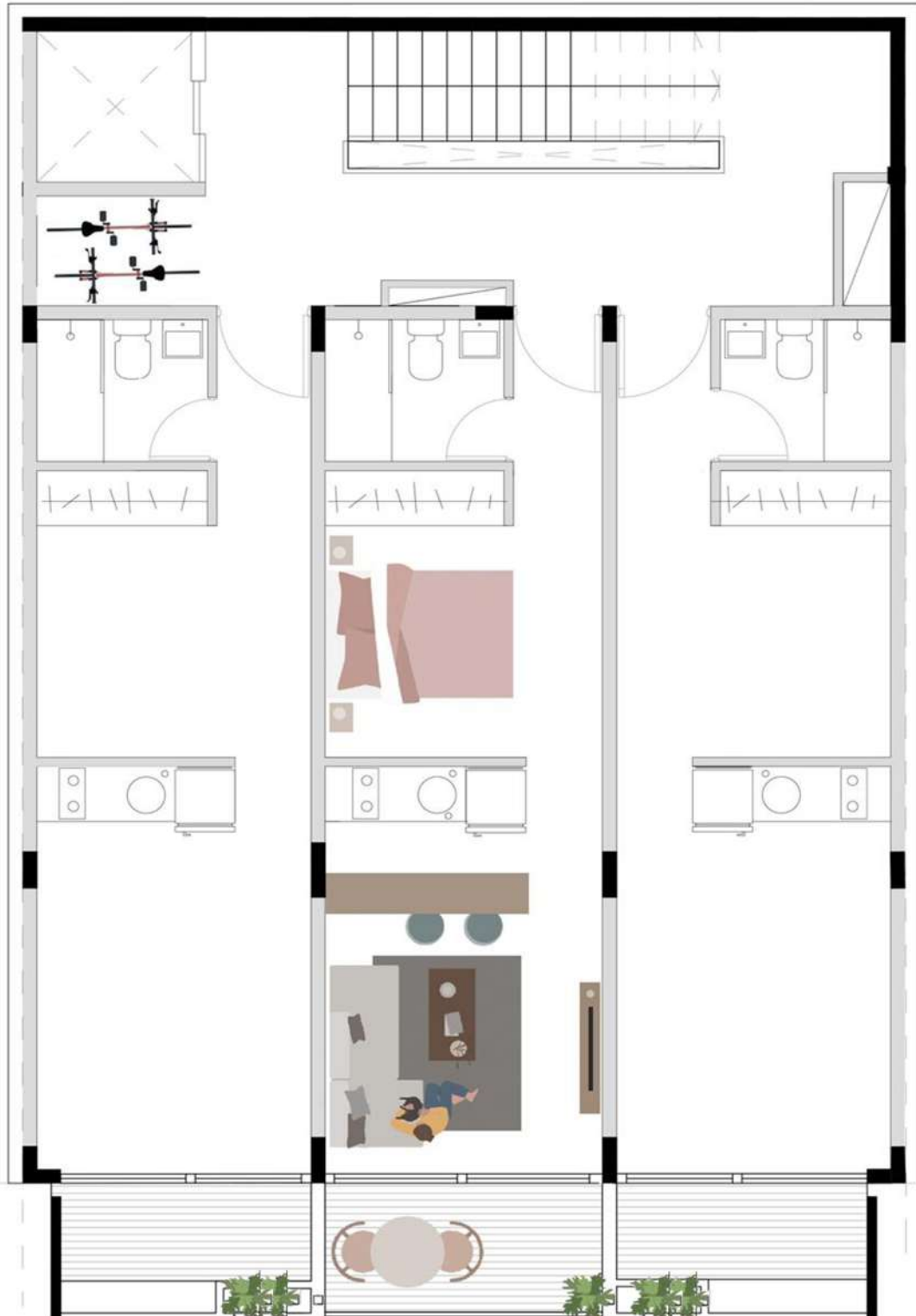
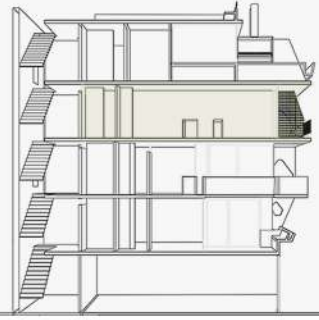
UF4 - LOFT CON BALCON TERRAZA Y JARDIN PERIMETRAL

TERCER PISO

UF5 - Monoambiente divisible con balcon terraza

UF6 - Monoambiente divisible con balcon terraza

UF7 - Monoambiente divisible con balcon terraza



Las medidas, superficies y tamaños en los siguientes planos son aproximados y a modo ilustrativo. Las medidas y superficies definitivas surgirán del plano aprobado por el Gobierno de la Ciudad de Bs.As.



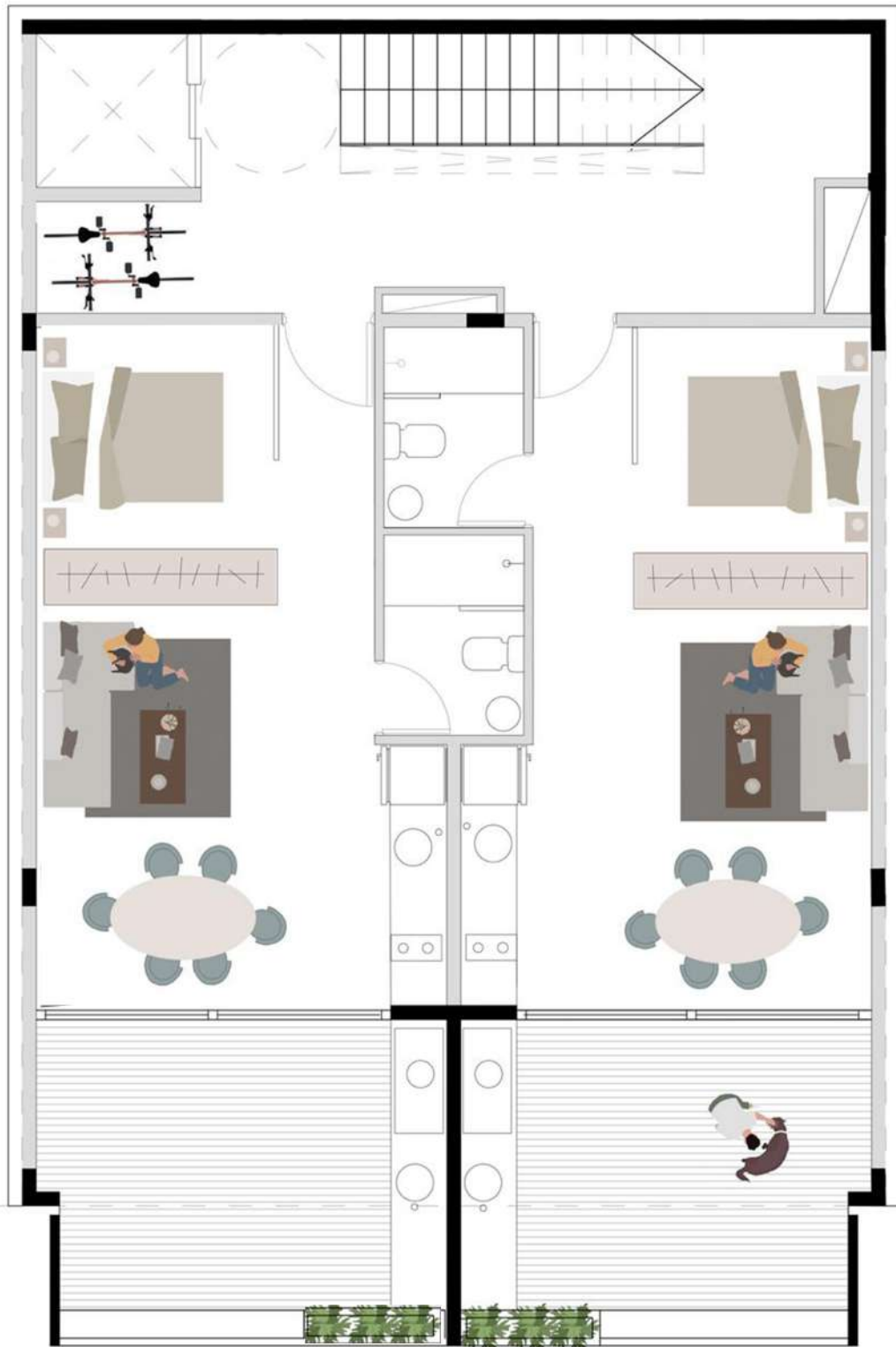
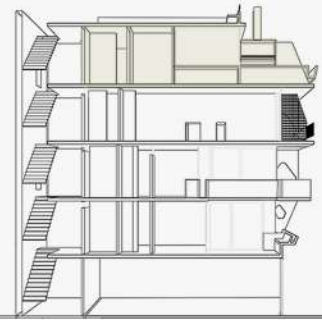


UF5/6/7 - MONOAMBIENTES DIVISIBLES CON BALCON TERRAZA

CUARTO PISO

UF8 - Loft con terraza propia y parrilla

UF9 - Loft con terraza propia y parrilla





CUARTO PISO - UF8 LOFT CON TERRAZA PROPIA Y PARRILLA



ESPECIFICACIONES -

DETALLES Y TERMINACIONES

HALL

Puerta metálica pivotante de piso a techo. Portero visor eléctrico con control de acceso inteligente/remoto. Acceso integrado conduciendo y rematando en el sector ascensor-coliving de acceso. Sector guardado de bicis. Bano de servicio. Vegetación integrada con todo el edificio.

FACHADA

Hormigón visto. Herrería de diseño. Barandas de diseño metálicas. Carpinterías color negro A30 New con vidrios laminados de seguridad + DVH de alta resistencia térmica colaborando con las implicancias de sustentabilidad del edificio. Vegetación en altura, diseño del paisajismo integrado + Bancos de HA.

INSTALACIONES

Artefactos tipo led de iluminación en todo el edificio: Fachada, hall acceso y palieres. Pluviales, cloacales, caños de distribución de agua fría y caliente; accesorios de PVC marca Awaduct (O similar) Anafe y horno electrico marca Domec con eficiencia AAA / Griferias monocomando de primera linea en cada unidad.

MOBILIARIOS COMUNES

Arte decorativo en acceso y palier principal.

SERVICIOS INDIVIDUALES

Agua caliente sanitaria y calefacción con control y consumo individual. Pre Instalación para equipos de aire acondicionado split - frio/calor. Tomas USB. Instalación preparada para TV e Internet por WIFI para cada ambiente

ASCENSOR

Ascensor Bianchini de primera categoria y. de bajo consumo, ágil y silencioso. Velocidades de hasta 1 mts por segundo (60 metros por minuto) con regulación de velocidad por variación de frecuencia. Fabricado según normas EN-81 y aprobado por el Gobierno de la ciudad de Buenos Aires según disposición Nro 605/2000. Revestimientos en espejo y, en chapa pintada o en acero inoxidable. Puertas de cabina automáticas, en acero inoxidable.

PISOS Y REVESTIMIENTOS

Piso de porcelanato pulido piezas amplias de primera linea. Cielorrasos armados y en hormigón visto. Las paredes de ladrillos hueco y común ,tanto en medianeras y paredes exteriores y en tabiques interiores de partes comunes e internos de los departamentos.

MOBILIARIOS POR UNIDADES

Mueble de cocina completos con frentes en melamina de primera calidad. Muebles de placard en dormitorios con frentes de abrir e interiores completos en melamina texturada tipo faplac.

ADMINISTRACION

HABITART INMOBILIARIA. Gestionando la administracion y rentabilidad. Enfocandose al mercado local y la turismo global.-



+ PROYECTOS DEL ESTUDIO RBK



CASA UNUM - El espinillo. Provincia de Buenos Aires.-



EDIFICIO +RH. Ruiz Huidobro 3457. Saavedra



LOFTS DE LA PLAZA. Costa Rica 4534. Palermo Soho.-



EDIFICIO LE'BASI. Costa Rica 5610. Palermo Hollywood.-



RANCHO DE MONTANA - San Martin de los Andes



CASA TILAU. Provincia de Buenos Aires.-



EDIFICIO CABRERA. J.A.Cabrera 4969. Palermo Soho.-



EDIFICIO CURRU. Gurruchaga 1716. Palermo Soho.-



CASA FF. Puerto del lago



HOSTEL CARAVAN. Uriarte 1630. Palermo Soho.-



CASA NIDO. Barrio Hindu. Don Torcuato.-



VIVIENDA VIRASORO. Pasaje Virasoro 2300. Palermo Botanico.-



EDIFICIO DEL PASAJE. Virasoro 2300. Palermo Botanico.-



RESTO BAR 四三〇. San Martin 430. Microcentro.-



CASA PILU - Saavedra-

- CABRERA 5040 - Jose Antonio Cabrera 5040 - PALERMO SOHO -



